



SEASON OF
HUMAN
DIGNITY
dignity • ubuntu • botho

SERITI SA BOTHO

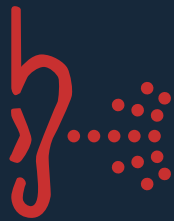


Johanne 13:1-20 – Jesu o hlatswa maoto a barutuwa ba hae

“Jwaloka , Morena le Moruti, ke hlatswitse maoto a lona, le lona le lokela ho hlatswana maoto.”



HLOMPHA



MAMELA



RATA



ANANELA

TSEPAMISA MAIKUTLO HODIMA SERITI SA BOTHO

Jesu o bontsha lerato la hae ho barutuwa ba hae ka ho ba hlatswa maoto jwaloka lekgoba, a etsa mohlala wa ho tshwara ba bang ka seriti sa botho le ho ba rata ka hodimo ho tsohle.

DIPOTSO TSE KA NAHANWANG LE HO BUISANWA KA TSONA

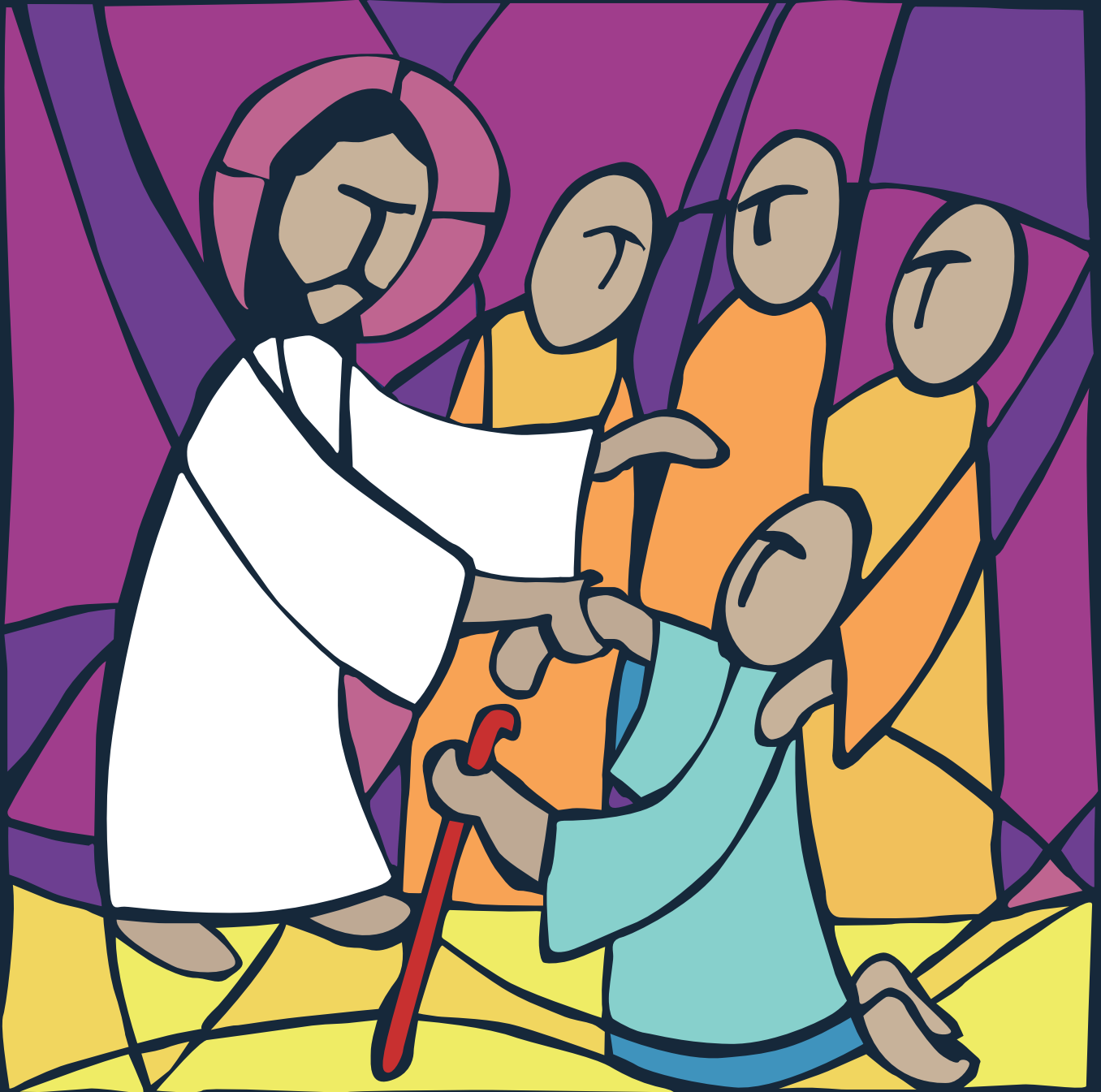
- ❓ Re ithuta eng ho Jesu ka seriti sa botho?
- ❓ Jesu o tshwara batho ba bang jwang ka seriti sa botho ka nna?
- ❓ Ke mang ya o makaditseng ka seriti sa botho?
- ❓ O ka makatsa mang ka seriti sa botho?





SEASON OF
HUMAN
DIGNITY
dignity • ubuntu • botho

HLOMPHA



Luka 6:6-11 – Motho ya letsoho le omeletseng

“Phahama mme o eme ka pele ho bohle .”

TSEPAMISA MAIKUTLO HODIMA SERITI SA BOTHO

Jesu o hlokomela seo monna a se hlokanng – ka letsoho le omeletseng le tlasa tlhaselo ya bangodi le Bafarisi – mme a mmontsha tlhompho le kutlwelobohloko ka ho mo etsa hore a eme ka pele ho bohle mme a mo fodisa.

www.menswaardigheid.co.za

DIPOTSO TSE KA NAHANWANG LE HO BUISANWA KA TSONA

- ❓ Re ithutang ho Jesu ka tlhompho?
- ❓ Jesu o hlomphe batho ba bang jwang ka nna?
- ❓ Ke mang ya o makaditseng ka tlhompho?
- ❓ O ka makatsa mang ka tlhompho?





SEASON OF
HUMAN
DIGNITY
dignity • ubuntu • botho

MAMELA



Mareka 5:21-43 – Moradi wa Jairusi

Hang hore Jesu a utlwe lentswe le boletsweng, A re ho mmusi wa sinagoge, “Se tshohe, dumela feela.”

TSEPAMISA MAIKUTLO HODIMA SERITI SA BOTHO

Jesu ha a ka a mamela feela kopo hore a ye a lo fodisa moradi wa hae, empa hape o ile a mo kgothaletsa hore a nne a dumele leha a ne a utlwa tumelo ya hae e sisinyeha ke ditaba tsa lefu la moradi wa hae.

www.menswaardigheid.co.za

DIPOTSO TSE KA NAHANWANG LE HO BUISANWA KA TSONA

- ❓ Re ithutang ho Jesu ka ho mamela?
- ❓ Jesu o mamela batho ba bang jwang ka nna?
- ❓ Ke mang ya o makaditseng ka ho mamela?
- ❓ O ka makatsa mang ka ho mamela?





SEASON OF
HUMAN
DIGNITY
dignity • ubuntu • botho

RATA



Johanne 21:15-19 – Jesu o hlomamisa Petrose

“Simone mora Jona, na o nthata haholo ho fetisa bana na?”

TSEPAMISA MAIKUTLO HODIMA SERITI SA BOTHO

Jesu o kgutlisetsa dikamano tsa hae le Petrose madulong le ho hlomamisa boemo ba hae jwaloka moetapele hara barutuwa ka puisano ya katamelano e haufiufi le Petrose ka lerato la hae ho yena. Kamorao ho mona a ba le ho latela Jesu ho isa qetellong le ho rorisa Modimo ho fihlela lefu la hae.

www.menswaardigheid.co.za

DIPOTSO TSE KA NAHANWANG LE HO BUISANWA KA TSONA

- ❓ Re ithutang ka lerato ho Jesu?
- ❓ Jesu o rata batho ba bang ka nna jwang?
- ❓ Ke mang ya o makaditseng ka lerato?
- ❓ O ka makatsa mang ka lerato?





SEASON OF
HUMAN
DIGNITY
dignity • ubuntu • botho

ANANELA



Mattheu 9:18-26 – Mosadi ya nang le phallo ya madi

“Ha nka ama kobo ya hae feela, ke tla fola.”

TSEPAMISA MAIKUTLO HODIMA SERITI SA BOTHO

Mosadi ya nang le phallo ya madi o tla ho Jesu mme o ama qola ya kobo ya hae. Jesu a reteleha, a mmona mme a mo fodisa. Tumelo ya hae ho yena e ya mo pholosa.

DIPOTSO TSE KA NAHANWANG LE HO BUISANWA KA TSONA

- ❓ Re ithutang ho Jesu ka kananelo?
- ❓ Jesu o ananela batho ba bang jwang ka nna?
- ❓ Ke mang ya o makaditseng ka ho o ananela?
- ❓ O ka makatsa mang ka ho mo ananela?

